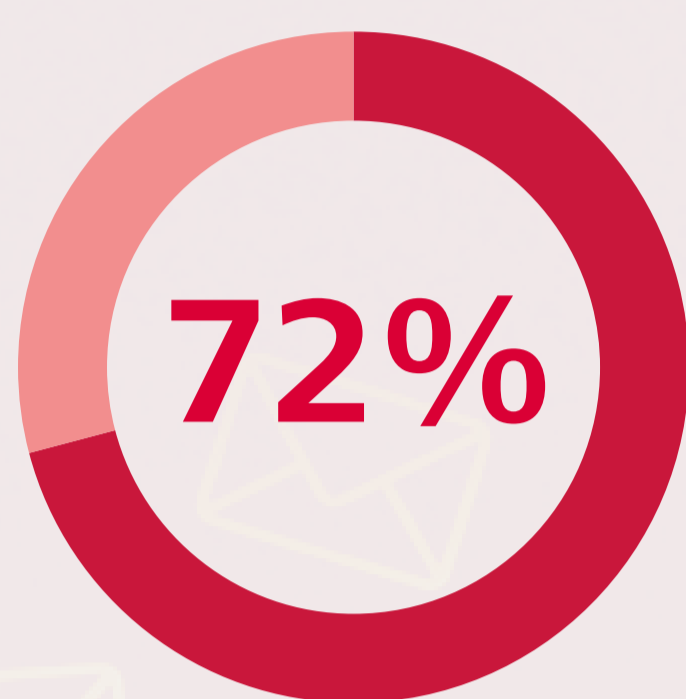
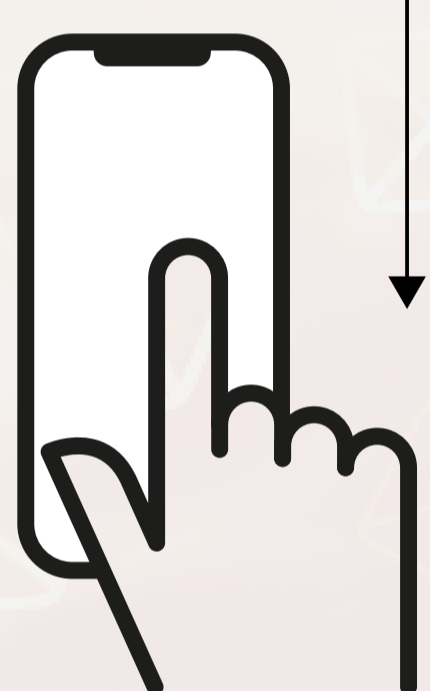
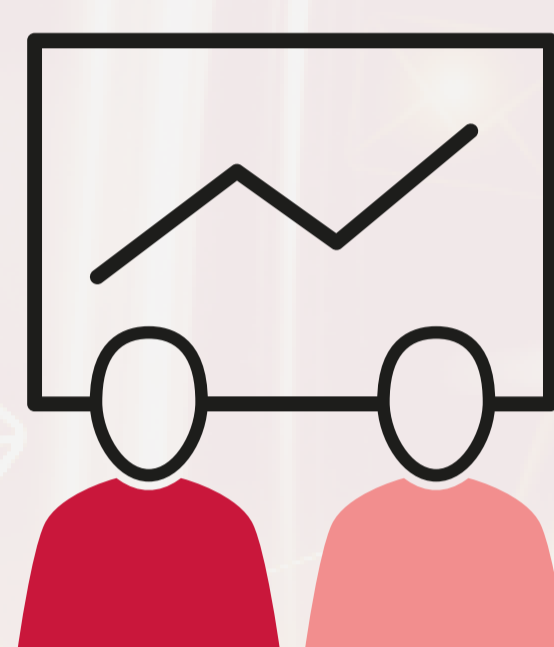


# REDESIGN DEN MODERNE ARBEJDSPLADS

DET ER AFGØRENDE FOR ENHVER ARBEJDSPLADSSTRATEGI AT SÆTTE MEDARBEJDERNE I CENTRUM, SÅ MAN SKABER ET MILJØ, DER GØR DET LETTERE, MERE TILFREDSSTILLENDE OG MERE EFFEKTIVT FOR FOLK AT UDFØRE DERES ARBEJDE.

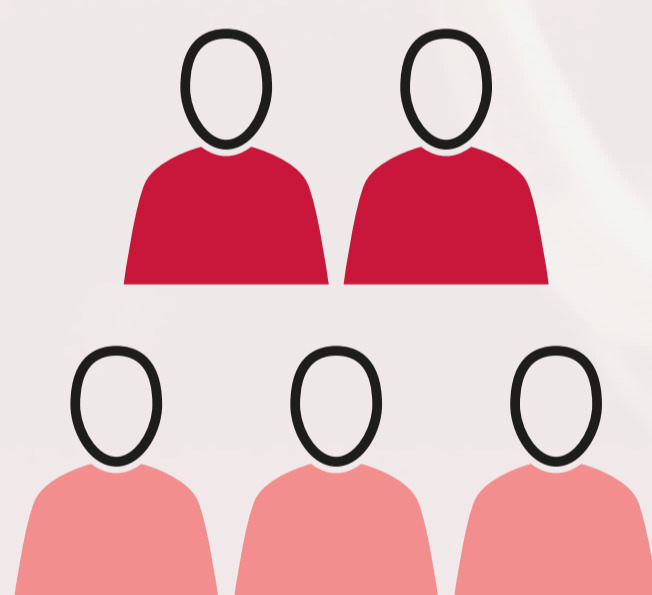


**AF MEDARBEJDERE**  
SIGER, AT DE KAN LIDE AT  
LÆRE FRA ANDRE GENNEM  
ET FYSISK MØDE



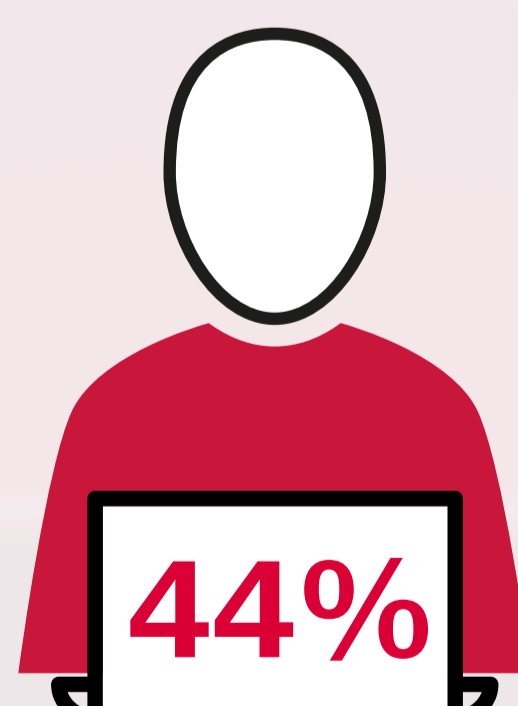
**MENS 56%** FORTÆLLER, AT  
DET PERSONLIGE SAMARBEJDE  
ER EN AF DE VIGTIGSTE  
GRUNDE TIL, AT DE KOMMER  
PÅ KONTORET

**MEN 29%** BLIVER  
AFSKRÆKKET FRA AT VENDE  
TILBAGE TIL KONTORET, HVIS  
DET ER FOR BESVÆRLIGT AT  
BOOKE ENSKRIVEBORDSPLADS



**TO FEMTEDELE (40%)** SPILDER  
OP TIL 30 MINUTTER OM DAGEN  
PÅ AT LEDE EFTER ET MØDE-  
LOKALE

**SAMTIDIG MANGLER 44%**  
KOMMUNIKATIONSTEKNOLOGI,  
DER SIKRER GNIDNINGSFRI  
KOMMUNIKATION MED  
FJERNARBEJDENDE KOLLEGER



Læs hele rapporten her:  
[www.ricoh-europe.com/seamless-workplace](http://www.ricoh-europe.com/seamless-workplace)

© 2022 RICOH COMPANY, LTD. Alle rettigheder forbeholdes. Alle nævnte produktnavne er varemærker tilhørende deres respektive virksomheder.

**RICOH**  
imagine. change.