

# RICOH Always Current Technology

Skalérbar intelligens



## Skalerbare og intelligente løsninger til visionære virksomheder

Ønsker du at implementere teknologi, som løbende opdaterer sig selv? Leder du efter hardware, der kan skaleres for at imødekomme skiftende forretningsbehov? Vi har svaret. Når RICOH Always Current Technology er aktiveret, kan softwaren, der styrer din intelligente enhed, blive opdateret regelmæssigt.

I dag er arbejdsmarkedet præget af teknologi, som er under konstant udvikling. Derfor søger mange virksomheder efter produktforbedringer, som driver produktiviteten fremad og forbedrer effektiviteten. For at beskytte din investering i Ricoh-teknologi har vi ændret måden, hvorpå vi stiller nye funktioner og opdateringer til rådighed.

RICOH Always Current Technology giver os mulighed for at levere løsninger til dine skiftende behov. Når RICOH Always Current Technology er aktiveret, kan din RICOH intelligente enheds muligheder vokse med dig.



## Smart udvikling

Printere og multifunktionelle enheder er vigtige forretningsværktøjer. Vi udvikler kontinuerligt vores produkter, forbedrer funktionaliteten og tilføjer nye funktioner, der gør dem endnu mere produktive og effektive. RICOH Always Current Technology giver dig fordelene fra de nyeste forbedringer uden at skulle opgradere fra en model til en anden.

Med RICOH Always Current Technology har du adgang til de nyeste funktioner og funktionalitet, der understøttes af din enhed, uanset hvornår den blev købt.

## Dynamisk skalerbarhed

Når RICOH Always Current Technology er aktiveret, kan din RICOH intelligente enheds muligheder vokse med din virksomhed. Vores platform giver dig mulighed for at installere nye funktioner, når de bliver tilgængelige! På den måde kan du eliminere behovet for at skulle ringe til teknikere eller vente til din kontrakt udløber. Nye applikationer kan downloades direkte fra RICOH Application Site.

Du kan med fuld tillid investere i Ricoh-teknologi, vel vidende, at dens funktionalitet vil udvikle sig med tiden.

## Intelligent sikkerhed

For at beskytte din virksomhed er vores enheder i overensstemmelse med IEEE 2600. Da operativsystemet kun passer til Ricohs enheder, elimineres de sårbarheder, man ofte ser i andre offentlige tilgængelige operativsystemer. Ingen unødvendige komponenter er installeret, root-adgang nægtes, og applikationer skal bestå kompatibilitetstests, før de kan køre på enheden.

Med RICOH Always Current Technology-opdateringer, kan du være sikker på, at din enheds sikkerhed altid er opdateret.



## Dynamic Workplace Intelligence



RICOH Always Current Technology er en central del af det intelligente og teknologiske økosystem, som vi har udviklet i Ricoh - alt sammen for at gøre din hverdag nemmere og styrke din virksomhed.

Dette økosystem - Dynamic Workplace Intelligence - omfatter alt lige fra Ricohs intelligente enheder, Ricoh Always Current Technology, den intuitive touchskærm på enhederne, Ricoh Application Site, Ricoh Smart Integration og Ricoh Intelligent Support.

Dynamic Workplace Intelligence handler om at forbinde vores kompetencer og skabe en intelligent integrering af Ricohs hardware, software, programmer og teknologier, som kan etablere smidige arbejdsgange der opfylder dine forretningsbehov. En smartere arbejdsplads giver en mere behændig, kompetent og produktiv virksomhed. Dynamic Workplace Intelligence sørger for at dit team får succes, så dine medarbejdere kan fokusere på det, de er bedst til.

# RICOH intelligente enheder

Med RICOH intelligente enheder drager du fordel af enestående kvalitet, pålidelighed og sikkerhed. Du kan desuden koble din RICOH intelligente enhed til eksterne cloud-tjenester og installere workflow-applikationer, der hjælper dine medarbejdere med at arbejde hurtigere, smartere og mere sikkert.



## Smart Operation Panel

Åbn op for det fulde potentiale af din enheds kapacitet med det smarte og brugervenlige betjeningspanel. Den intuitive touchskærm har samme design, som du kender det fra din smartphone eller tablet. Fordi den er ensartet på tværs af alle RICOH intelligente enheder, giver den en ensartet platform, som er let at bruge.



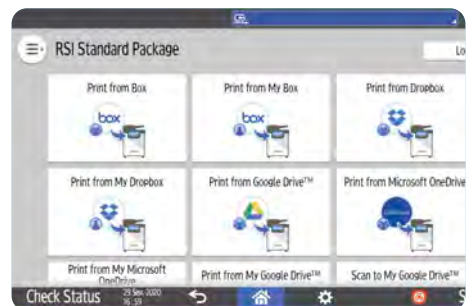
## RICOH Application Site

RICOH Application Site er tilgængeligt via Smart Operation Panel på din intelligente Ricoh-enhed og giver dig mulighed for at downloade og installere en række smarte applikationer på din enhed. Alle apps er designet til at imødekomme specifikke forretningsbehov og vil hjælpe med at strømline dine arbejdsgange.



## RICOH Smart Integration

RICOH Smart Integration (RSI) hjælper med at automatisere dokumenthåndtering, uden at du skal tænke på udgifter til en lokalt installeret software. RICOH Smart Integration gør det nemt at udskrive fra en mobilenhed, eller nemt at scanne til e-mail, lokale mapper eller cloud-tjenester (f.eks. Box™, Dropbox™, Google Drive™, OneDrive® for Business, osv.).



## RICOH Intelligent Support

Vores alsidige service- og supportplatform hjælper, når det er nødvendigt. Hjælpevideoer er tilgængelige direkte fra Smart Operation-panelet og hjælper dig hurtigt og nemt med at udføre simple opgaver, f.eks. udskiftning af toner. Og, om nødvendigt, er vi i stand til at yde hurtig support via fjernadgang til dit Smart Operation-panel.





# Smarte opdateringer leveret til din enhed

## Nemme automatiske opdateringer

RICOH Always Current Technology er en standardfunktion i den nye generation af intelligente Ricoh-enheder. Den supporterer dig i baggrunden, og kan automatisk downloade softwareopdateringer. Og ligesom på din smartphone, vil maskinen bede dig om at aktivere opdateringerne, når det passer dig. Processen er enkel, sikret og hurtig.



## Enkel manuel kontrol

RICOH Always Current Technology er aktiveret som standard, men skulle du foretrække at opdatere din enhed manuelt, kan opdateringer downloades direkte fra Ricohs Application Site. Hvis din enhed ikke har internetadgang, kan en Ricoh servicetekniker installere opdateringer fra et SD-kort.

## Sådan downloades den nyeste version 2.1

RICOH Always Current Technology blev introduceret med udvalgte intelligente enheder fra RICOH i begyndelsen af 2019. Den nyeste version kan installeres via Application Site og tilbyder en række opdateringer, der forbedrer enhedens funktionalitet og forenkler betjeningen.

1. Gå til RICOH Application Site.
2. Vælg RICOH Always Current Technology
3. Vælg Installer.
4. Når installationen er afsluttet, genstarter din enhed og kører herefter den nyeste version af RICOH Always Current Technology.\*  
\*Genstart og aktivering kræves kun, hvis firmware ikke er opdateret

Bemærk: Din enhed skal være kompatibel med RICOH Always Current Technology, skal være tilsluttet internettet og have adgang til RICOH application Site. Hvis din enhed ikke opfylder disse kriterier, skal du kontakte dit lokale Ricoh servicecenter.



# RICOH Always Current Technology V2.1

## Udvidede brugerfunktioner

### Smart UI til Dokumentserver

Dokumentserver-funktionen har nu en forbedret brugervenlighed på grund af den nye brugergrænseflade. Gem fil-funktionen fra SmartApps er nu tilgængelig. Derudover kan du midlertidigt gemme ofte brugte papirdokumenter som elektroniske filer og få adgang til dem fra eksterne enheder.



### Smart UI til Gem fil

Gem fil-funktionen har nu den nye brugergrænseflade, hvilket gør udseendet og fornemmelsen ensartet med de andre apps. Gem fil-funktionen er nu også tilgængelig til SmartApps (kopi/scan/fax).



### Smart-funktion til Kopikvalitet

Fleere muligheder for at justere billedkvaliteten.



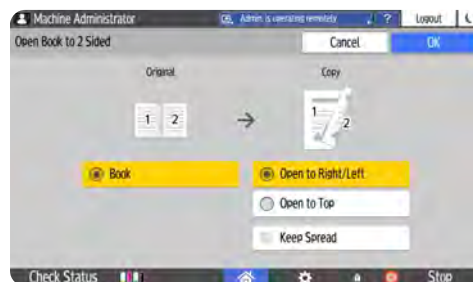
### Smart-funktion til Retningsbestemt forstørrelse

Brugere kan forstørre eller formindske langs den vandrette og lodrette akse uafhængigt.



### Support Smart-funktion til spredning à 2-sidet kopi

For at spare papir er det muligt at kopiere to separate originaler til én dobbeltsidet kopi.

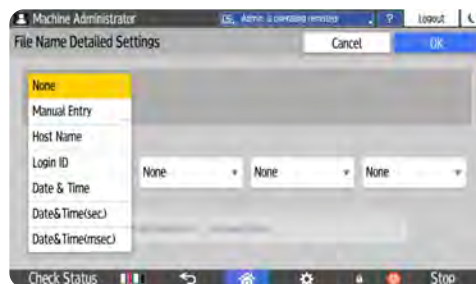


## Prioritering Fax/Udskriftsjob

Prioriteten kan nu indstilles for faxjob for at undgå, at udskriftsjobs bliver afbrudt af indgående fax.

## Filnavnet kan ændres under scanning

Mere detaljerede regler for filnavngivning vil være tilgængelige. Filnavnet kan indstilles som kombinationen af "Værtsnavn", "Login-ID", "Dato & Tid", og tekst til manuel indtastning.



## Ricoh Denmark A/S

Vallensbæk Strand  
Delta Park 37  
Vallensbæk, 2665  
Denmark



+45 4366 6768



[www.ricoh.dk](http://www.ricoh.dk)

RICOH Always Current Technology v2.1, publiceret i Kan 2022

**RICOH**  
imagine. change.

Ricoh Always Current Technology og/eller andre Ricoh-opdateringer er muligvis ikke tilgængelige for alle modeller. Adgang til bestemte funktioner kan være begrænset baseret på fremstillingsdato eller andre begrænsninger. Kontakt din salgsrepræsentant, hvis du vil drage fordel af funktioner ud over din nuværende enheds kapacitet. Specifikationerne og produkternes ydre kan ændres uden varsel. Den faktiske farve på produktet kan være anderledes end den farve, der vises i brochuren. Billederne i denne brochure er ikke rigtige fotografier, og der kan forekomme mindre afvigelser i forhold til produkternes faktiske udseende. Alle mærker og/eller produktnavne er varemærker tilhørende deres respektive ejere. Copyright © 2021 Ricoh Europe PLC. Alle rettigheder forbeholdes. Denne brochure, dens indhold og/eller layout må ikke ændres og/eller tilpasses, kopieres helt eller delvist og/eller indarbejdes andetsteds uden forudgående skriftlig tilladelse fra Ricoh Europe PLC.