

Digitale Farveproduktionsprintere

Ricoh Pro™ C7200s-serien

Kopimaskine Printer Scanner

RICOH
imagine. change.



Ricoh Pro
C7210s

95
s/min.
Sort-hvid
Fuldfarve

Ricoh Pro
C7200s

85
s/min.
Sort-hvid
Fuldfarve



Det bedste er lige blevet endnu bedre

For at forblive konkurrencedygtig har du brug for kompromisløs ydelse og værdi, og det er netop det, Ricoh Pro C7200s-serien leverer. Disse 4 farve-produktionsprintere tilbyder fremragende billedkvalitet, høj brugervenlighed og produktivitet til en attraktiv pris.

Ricoh Pro C7200s-serien tilbyder mange fordele, herunder en stor touchskærm, der giver dig adgang til alle maskinkonfigurationer, herunder kassetteindstillinger, med et enkelt tryk. Pro C7200s producerer farvetryksager i offsetkvalitet ved samme høje hastighed, uanset gramvægt, og kan printe på en et stort udvalg af medier, herunder karton med struktur, metalliserede medier og selvkopierende papir.



Fremragende billedkvalitet

Ricohs produktionsprintere producerer gentagelige resultater, der har et udseende og følelse, som kan sammenlignes med offset. VCSEL-teknologi, ultrafin PxP-toner og et oliefrat fusionsystem sikrer en præcis farvegengivelse og perfekte, ensartede resultater.

PxP-tonerens brede farveregister gør det muligt at producere klare, naturtro farver med et jævnt toneforløb.

- Printkvalitet, der kan sammenlignes med offset
- Klare, naturtro farver, jævnt toneforløb og fine linjer
- Lav toneropbygning minimerer glans
- Præcis for-/bagsideregistrering med automatisk kvalitetskontrol

Produktiv ydelse

Produktionsprint kræver pålidelig og produktiv teknologi, der giver trykkerier og andre printudbydere mulighed for at producere tryksager af høj kvalitet til en økonomisk pris. Udfør flere produktionsopgaver inhouse, og opnå mere kontrol over printmængder.

- Hastigheder på op til 85 eller 95 s/min (A4).
- Normeret hastighed bevares ved alle papirtykkelser
- Bannerprint på op til 700 mm i duplex og 1260 mm i simplex
- Letudskiftelige dele (ORU'er) sikrer maksimal opetid
- LED-indikatorer og animerede vejledninger til nem problemløsning
- Papir og toner kan udskiftes under kørslen
- Automatisk kassetteskift, ekstra stablekapacitet og skemalægningsfunktion understøtter kontinuerlig produktion



Omfattende medieunderstøttelse



Pro C7200s-serien understøtter medietykkelse på 52 til 360 g/m² ved normeret hastighed og kan printe på et stort udvalg af medier, herunder ubestrågede og bestrågede medier, karton med struktur og selvkopierende papir.

De nye produktionsprintere understøtter også bannerprint på op til 700 mm i duplex og 1260 mm i simplex.

Mediebiblioteket i maskinen, der indeholder automatiske indstillinger til en lang række papirmærker, forenkler opsætning og sikrer en pålidelig performance.

- Understøtter gramvægte på 52 til 360 g/m²
- Ubestrågede og bestrågede medier, karton med struktur, selvkopierende papir
- Omfattende mediebibliotek med indstillinger til en lang række papirmærker
- Nyt mediestyrværktøj (MMT) gør det muligt at dele indstillinger mellem forskellige enheder.
- Valgfri arkudretter eliminerer problemer med udskrifter, der bukker pga. tyndt eller skrøbeligt papir

Skræddersyet til dine behov med nye muligheder

Systemerne kan skræddersys til at imødekomme alle dine produktionsbehov. Med et modulopbygget koncept kan du tilføje en række inline tilførsel og efterbehandling af enkle muligheder for at imødekomme dine arbejdskrav. Den valgfri vakuumtilførsels LCT understøtter en bred vifte af medier, inklusive medier op til 360 g/m².

Efterbehandlingsmulighederne inkluderer en stabler med høj kapacitet, hæfteklammer, en hæfte- og trimmerenhed, en multifoldenhed, der understøtter seks foldetyper, en omslagsindskyder med høj kapacitet, en GBC StreamPunch-hulleenhed, inline ring- og limbindere samt to højkapacitetsstakkere og et professionelt Plockmatic-bookletsystem.

De nye muligheder introduceres for at imødekomme forskellige applikationsbehov:

- Et nyt inline efterbehandlingssystem kan klare 30 hæfteark, inklusive bestrøgede medieomslag.
- En ny inline skriftsnittrimmer og square back-muligheder kombineres i et brugervenligt system.
- En ny Plockmatic hæfteenhed giver dig mulighed for at fremstille A4-landskabshæfter op til 50 ark.



Understøtter en lang række platforme

Pro C7200s-serien understøtter en række digitale frontends. Ricohs integrerede GWNX-controller leverer PCL 5c/6-print som standard, og Adobe Postscript 3 tilbydes som en opgraderingsmulighed.

Effektive EFI-printservere er til rådighed for kunder, der ønsker nem integration med Fiery-workflows. Baseret på den nye Fiery FS350 Pro systemsoftware, farven Digital Front Ends E-86A og E-46A udnytter de nyeste Fiery-teknologjudvidelser for at levere en hurtig ydeevne og enestående farver.

TotalFlow Print Server tilbyder en Adobe PDF Print Engine (APPE)-baseret digital Front End, som er perfekt til firmaprinter, der håndterer enten PDF- eller IPDS / AFP-datastrømme (option). Kunder kan tilføje valgfri klargøringsværktøjer styret af TotalFlow Prep, et effektivt program til udskydning, opsætning og sideredigering.

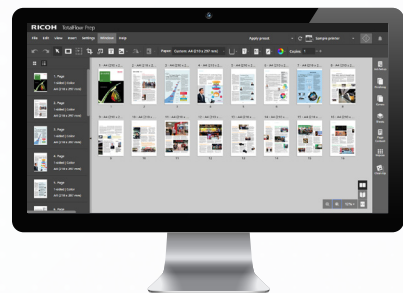


TotalFlow Prep

TotalFlow Prep er et betjeningsvenligt program med høj funktionalitet til inhouse-trykkerier og kopicentre.

TotalFlow Prep tilbyder effektive værktøjer til udskydning, opsætning, korrektion af scannede filer, sideredigering med mere. Gentagne opgaver og job kan automatiseres via varme mapper, og traditionelt komplekse opgaver, som f.eks. Tilføjelse af faner, udfaldjusterede faner og eftermontering af undersæt, kan hurtigt tilføjes, forhåndsvises og administreres til output med lethed.

TotalFlow



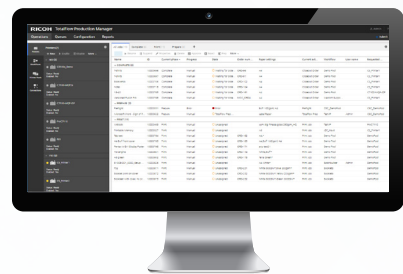
TotalFlow Production Manager

TotalFlow Production Manager tilbyder en komplet jobstyringsløsning til firmaprintrum og kopibutikker, hvor der er krav om at administrere og stå i køjob til output på tværs af flere motorer, eller hvor der er store mængder af arbejdspladser, der skal håndtere udfordrende tidsplaner og frister

TotalFlow Production Manager er ideel til styring af jobstatus, opgaveprioritering og mediebiblioteker, med mulighed for avanceret udskydning og integreret forhåndskontrol.

TotalFlow Production Manager og **TotalFlow Prep** kan bruges sammen med en række digitale frontends, herunder Ricoh GWNX, EFI Fiery; og et brugerdefineret stik der giver forbindelse til tredjepartsløsninger.

TotalFlow



Nye muligheder

Inline Finisher

- Forbedrede sadelsømningsfunktioner med maks. 30 ark (80 g/m²).
- Understøtter op til 350 g/m².
- Mere robust efterbehandler med non-stop drift.
- Forøget stakkapacitet med dobbelt skiftbakker (1000 ark, 3500 ark).



Air Assist Interposer

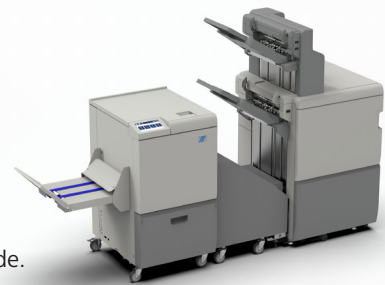
- Overtrukket papir kan tilføres kontinuerligt ved hjælp af luftassisteret fodring fra forkanten.
- Understøtter op til 350 g/m².
- 2-bakker 200 ark pr. bakke.



Plockmatic Square Back Trimmer

Square Back Trimmer er en ansigtstrimmer og en firkantet foldeenhed.

- Fremstiller professionelle 120-siders hæfter.
- Inline-systemet er fuldt integreret med Ricoh-hæfteenheden.
- Offline-tilstand muliggør 2-sidet trimning af hæfterne, øverst og nederst.
- Square back-funktionen giver dig dokumenter med et mere professionelt udseende.



Plockmatic Long Sheet Booklet Maker 5000

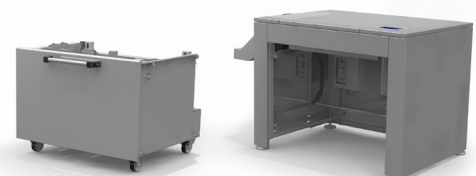
En hæftemaskine til lange ark, som er fuldt integreret med Ricoh-pressen.

- Muliggør landskabshæfter i A4-størrelse, professionelle 200 sider (eller 140 sider) hæftede eller syede og firkantede foldede hæfter.
- Understøtter op til 350 g/m² medier bestrøget eller ikke-bestrøget til en lang række anvendelser.
- Fås med sømhoveder til tunge produktionssteder.
- Eksklusive funktioner inkluderer kvadratisk bagside og udfald.



BDT VX370-1280 Lang Ar LCT

- BDT vakuumfri Tornado-teknologi til fremragende og medieseparation.
- Medieformatområde: Bredde: 210 – 364 mm / Længde: 210 – 1280 mm.
- Robust pladeformet design, der rummer en stakkehøjde på op til 500 mm.



Ricoh Pro™ C7200s-serien

SYSTEMSPECIFIKATIONER

GENERELT

Modeller:	Pro C7200, Pro C7210, Pro C7200s, Pro C7210s
Teknologi:	Elektrostatisk 4-tromlesystem med internt overførselsbælte
Fusing:	Oliefri bælte-fusing
Printhastighed:	Pro C7200 og Pro C7200s - 85 s/min. Pro C7210 og Pro C7210s - 95 s/min.
Opløsning:	VCSEL: 2400 x 4800 dpi
Opvarmningstid:	Mindre end 300 sek.
Mål (BxDxH):	Pro C7200 & Pro C7210 - 1320 x 910 x 1218 mm Pro C7200s & Pro C7210s - 1320 x 910 x 1230 mm
Vægt:	Pro C7200 & Pro C7210 - Mindre end 560 kg Pro C7200s & Pro C7210s - Mindre end 580 kg
Strømkilde:	220-240V, 16A x2, 50/60Hz
Strømforbrug:	Mindre end 5.000 W
Levetid:	14.400.000 A4-sider eller 5 år

MEDIEHÅNDTERING

Papirkapacitet:	Kass. 1 (std.): 1000 ark x2 (dobbelt) Kass. 2 (std.): 500 ark Ekstraudstyr: A3/DLT/LCT Kassette 3: 1.000 ark Kassette 4: 2.000 ark Kassette 5: 1.000 ark Ekstraudstyr: Vacuum Feed LCT Alle kass.: 2.200 ark hver (kassette 3 - 8)
Ekstraudstyr:	Bypassbakke: 500 ark
Maks. printområde:	323 x 480 mm 323 x 1252 mm (når valgfri bakke til bannere benyttes)
Papirvægt:	Kass. 1 (std.): 52 - 300 g/m ² Kass. 2 (std.): 52 - 256 g/m ² Ekstraudstyr: A3/DLT/LCT Kassette 3: 52 - 256 g/m ² Kassette 4: 52 - 360 g/m ² Kassette 5: 52 - 256 g/m ² Ekstraudstyr: Vacuum Feed LCT Alle kass.: 52 - 360 g/m ² (kass. 3 - 8) Ekstra: Bypassbakke: 52 - 216 g/m ²
Duplex:	52 - 360 g/m ²

CONTROLLERERE

E46-A	
Konfiguration:	Ekstraudstyr: Ekstern
Systemversion:	Fiery System FS350 Pro
CPU:	Intel i5-6500 (3,2 GHz op til 3,6 GHz med Turbo)
Hukommelse:	8 GB (4 GB x 2)
Harddisk:	1 TB
CD-ROM-drev:	Understøttet DVD RW-drev
Styresystem:	Windows 10 Enterprise Systems x64

E86-A	
Konfiguration:	Ekstraudstyr: Ekstern
Systemversion:	Fiery System FS350 Pro
CPU:	Intel® Xeon® Gold 5118 processor, 2.3 GHz op til 3.2 GHz med Turbo
Hukommelse:	32 GB RAM
Harddisk:	500 GB + 2 x 2 TB SATA RAID 0
CD-ROM-drev:	Understøttet DVD RW-drev
Styresystem:	Windows 10 Enterprise Systems x64

TotalFlow Print Server R-62A

Konfiguration:	Ekstraudstyr: Ekstern
CPU:	6th Gen Core i7 - 6700 3,4 GHz
Hukommelse:	Standard: 32 GB (16 GB x 2) Ekstraudstyr: 32 GB (16 GB x 2)
Harddisk:	Standard: 1 TB SATA x 3 Ekstraudstyr: 1 TB x 1
CD-ROM-drev:	Understøttet DVD RW-drev
Styresystem:	Linux

ANDET EKSTRAUDSTYR

Vacuum Feed LCT (RT5120), Bridge Unit (BU5010), Cover Interposer (CI5040), Multi Bypass Tray (BY5020), Multi Bypass Banner Sheet Tray, Vacuum Feed Banner Tray, BDT Banner Sheet LCT (VX1280,370), Staple Finisher (SR5110), Booklet Finisher (SR5120), Front Edge Trimmer (TR5050), High Capacity Stacker (SK5040), High Capacity Interposer Tray (HCI3500), Ring Binder (RB5020), Perfect Binder (GB5010), Multi Folding Unit (FD5020), 2-4 Hole Punch units, GBC StreamPunch, GBC StreamWire, Plockmatic Square Back Trimmer (SBT), Plockmatic Long Sheet Booklet Maker (PBM5035/5035s), Plockmatic Booklet Maker (PBM350/500), Plockmatic PowerSquare Booklet Maker, Duplo Booklet Maker, Plockmatic Long Sheet Stacker (MPS)

WORKFLOW-LØSNINGER

Ricoh TotalFlow Prep and Production Manager, Ricoh ProcessDirector, BatchBuilder, MarcomCentral, FusionPro VDP Suite, Ricoh Supervisor, InfoPrint Manager. EFI MarketDirect Storefront & Cross Media, Colour Profiler Suite, Graphic Arts Premium Package, Impose, Compose, OL Connect Suite: CGS ORIS Lynx & PressMatcher.

Bemærk: Med mindre andet er anført, er data anvendt i denne brochure baseret på standard A4, 80 g/m².

RICOH
imagine. change.

www.ricoh-europe.com

Fakta og tal angivet i denne brochure relaterer til bestemte virksomhedscases. Individuelle omstændigheder kan give forskellige resultater. Alle virksomhedens brand-, produkt- og servicenavne tilhører og er registrerede varemærker for de respektive ejere. Copyright © 2018 Ricoh Europe PLC. Alle rettigheder forbeholdes. Denne brochure, dens indhold og/eller layout må ikke ændres og/eller tilpasses, kopieres helt eller delvist og/eller indarbejdes andetsteds uden forudgående skriftlig tilladelse fra Ricoh Europe PLC.